

KAB 4000 KOPFSTATION





KOPFSTATION KAB

Zubehörteile für KAB 2000 und KAB 3000 Kopfstation noch auf Anfrage erhältlich.



KOPFSTATION KAB 4000

KAB 4000 – Basis-Geräte

- || 8, 4 oder 2 Modulsteckplätze für Quattro- und Twinmodule
- || Aufbereitung von bis zu 16 Kanälen oder 32 Transpondern
- || Ausgangssammelfeld 8-fach (4- oder 2-fach) aktiv 47-862 MHz integriert, nachbarkanaltauglich
- || Programmierung über PC oder Tablet
- || Modulatoren separat pegelbar
- || Kompakt, ansprechendes Design
- || Gut bedienbar und zuverlässig
 - Energieeffizientes, zuverlässiges Schaltnetzteil



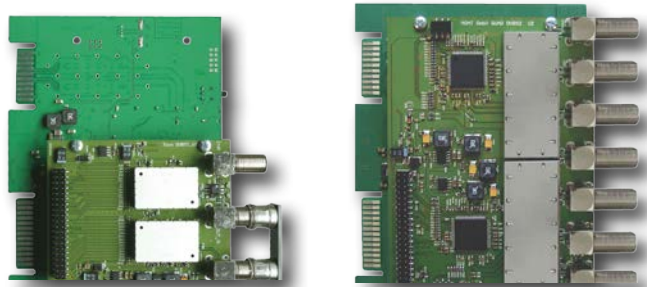
Type	KAB 4000 BASISEINHEIT		
Artikel-Nr.	5700 2879	5700 2878	5700 2156
Bezeichnung	KAB 4000 B2	KAB 4000 B4	KAB 4000 B8
Aufbereitungsmöglichkeiten	<ul style="list-style-type: none"> • DVB-S/S2/T/T2/C in QAM oder COFDM • DVB-S in QAM oder PAL • HDMI in QAM oder COFDM • AV in QAM, COFDM oder HF-Ausgangskanal • COFDM in PAL • HDMI & AV in QAM oder COFDM • Audio in TV Modus 		
Software-Update	RS 232-Schnittstelle, schnelles Update mittels Software Multiupdate		
Frequenzbereich Eingang (SAT)	950-2150 MHz		
LNB-Spannung / max. Strom	12 V / 0,25 A an jedem Eingang, max. 0,5A		
Ausgangsbereich	analog 106 dBµV; digital 103dBµV		
Test-/ Messausgang	-20 dB		
Netzspannung	180 - 265 V AC		
Leistungsaufnahme	max. 180 W		
Gewicht	2,4 kg	5 kg	9 kg
Abmaße (B x H x T)	115 x 240 x 235 mm	265 x 370 x 170 mm	440 (19") x 370 x 170 mm

KOPFSTATION KAB 4000

Steckkarten

Umsetzung:

- DVB-S/S2 in DVB-C
- DVB-S/S2 in DVB-T
- DVB-T/T2/C in DVB-C und DVB-T



Type	KAB 421	KAB 422
Modulation	Twin: 2xDVB-S/S2 in QAM	Quattro: 4xDVB-S2 in QAM
Artikel Nr.	5700 2880	5700 2881
Eingangspiegel	55-80 dB μ V	55-80 dB μ V
Eingangs Symbolrate	max. 30MS/s	max. 30MS/s
Common Interface	1x	1x
DBV-S2 Modulation	QPSK, 8PSK	QPSK, 8PSK
Leistungsaufnahme	ca. 13W	ca. 16W
Ausgangsfrequenz 47-862MHz	2 Kanäle n+1	4 Nachbarkanäle
Ausgangspegel an 75 Ohm	80-100 dB μ V	80-100 dB μ V

Type	KAB 441	KAB 442
Artikel-Nr.	Twin: 2xDVB-S/S2 in COFDM	Quattro: 4xDVB-S/S2 in COFDM
Beschreibung	5700 2882	5700 2883

Type	KAB 432	KAB 433
Modulation	Twin: 2xDVB-T/T2/C in QAM	Quattro: 4xDVB-T/T2/C in QAM
Artikel-Nr.	5700 2805	5700 2806
Eingangspiegel	50-80 dB μ V	50-80 dB μ V
ZF-Bandbreite -3dB	6/7/8 MHz	6/7/8 MHz
Common Interface	1x CI (Kanal A)	1x CI (Kanal A)
MER	typ. 45dB	typ. 45dB
Leistungsaufnahme	11W	12W
Ausgangspegel an 75 Ohm	83-103 dB μ V	83-103 dB μ V
Ausgangskanäle	K2-K69, S2-S41 (40-862 MHz) im 40 MHz Raster	K2-K69, S2-S41 (40-862 MHz) im 40 MHz Raster

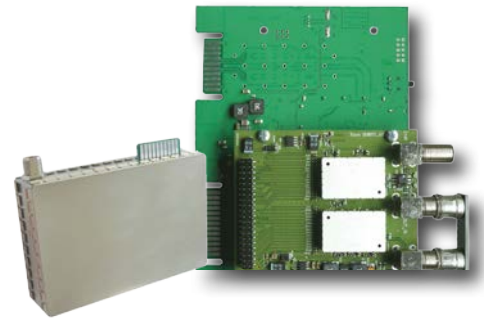
Type	KAB 434	KAB 435
Modulation	Twin: 2xDVB-T/T2/C in COFDM	Quattro: 4xDVB-T/T2/C in COFDM
Artikel-Nr.	5700 2807	5700 2808
Eingangspiegel	50-80 dB μ V	50-80 dB μ V
ZF-Bandbreite -3dB	6/7/8 MHz	6/7/8 MHz
Common Interface	1x CI (Kanal A)	1x CI (Kanal A)
MER	typ. 38dB	typ. 38dB
Leistungsaufnahme	11,5W	12,5W
Ausgangspegel an 75 Ohm	83-103 dB μ V	83-103 dB μ V
Ausgangskanäle	K2-K69, S2-S41 (40-862 MHz) im 40 MHz Raster	K2-K69, S2-S41 (40-862 MHz) im 40 MHz Raster

KOPFSTATION KAB 4000

Steckkarten

Umsetzung:

- HDMI in DVB-C-HD oder DVB-T-HD (MPEG4)
- AV in DVB-C oder DVB-T (MPEG 2)
- AV in PAL



Type	KAB 461	KAB 462
Modulation	HDMI in QAM, MPEG4	Twin: 2xHDMI in QAM, MPEG4
Artikel Nr.	5700 2884	5700 2885
Bandbreite	4-8 MHz	4-8 MHz
Ausgangssymbolrate	1,0-7,5 MSym	1,0-7,5 MSym
MER	typ. 40dB	typ. 43dB
Leistungsaufnahme	ca. 10W	ca. 12W
Ausgangspegel an 75 Ohm	85-105 dB μ V	85-100 dB μ V
Programmierung RS232	über PC	über PC

Type	KAB 463	KAB 464
Modulation	HDMI in COFDM, MPEG4	Twin: 2xHDMI in COFDM, MPEG4
Artikel-Nr.	5700 2886	5700 2887
Bandbreite	6,7,8 MHz	
MER	typ. 40dB	typ. 34dB
Leistungsaufnahme	ca. 10W	ca. 12W
Ausgangspegel an 75 Ohm	85-105 dB μ V	85-100 dB μ V
Programmierung RS232	über PC	über PC

Type	KAB 451	KAB 452	KAB 401
Modulation	AV in QAM, MPEG2	AV in DVB-T, MPEG2	Twin: 2xAV in 2x frei prog. HF-Ausgangskanäle
Artikel-Nr.	5700 2888	5700 2889	5700 2890
AV-Eingang / Bandbreite	4-8 MHz	6,7,8 MHz	15 pol. Sub-D
Ausgangsfrequenzbereich	47 - 862 MHz	47 - 862 MHz	2 Kanäle 47-862 MHz
Ausgangskanäle			Unabhängig frei programmierbar
Ausgangspegel an 75 Ohm	85-105 dB μ V	85-105 dB μ V	ca. 100 dB μ V
Programmierung RS232	über PC	über PC	über PC

KOPFSTATION KAB ZUBEHÖR

Programmierhilfe

- II Programmer-Tablet für KAB 4000



Type		KAB 4000 C
Artikel-Nr.		5700 2915
Beschreibung		8,1 Windows Tablet zur Programmierung der KAB 4000

Winkel-Montagekit

- II für KAB 4000 B8
- II 19" Winkelset



Type		KAB 4000-W
Artikel-Nr.		5700 2893
Beschreibung		Winkel-Montageset 19" für KAB 4000 B8



Deutschland und Österreich

DCT DELTA GmbH
Bodanrückstraße 1
D-78351 Bodman
Tel. +49 7773 929258
Fax +49 7773 929259
info@dct-delta.de
www.dct-delta.de

Schweiz

DELTA Swiss AG
Industriezone Schächenwald
CH-6460 Altdorf
Tel. +41 4161 91400
Fax +41 4161 91409
info@delta-swiss.ch
www.delta-swiss.ch